

Produktinformation: Transportmanagementsystem

w³/tms – Logistik vom Lager bis zum Empfänger

Supply Chain Execution mit standardisierter Lösung

Wie ergänzt w³/tms die Steuerung Ihrer Supply Chain?

Mit **w³/tms** planen, überwachen und kontrollieren Sie Transporte.

Die Auftragsdaten können in **w³/tms** erfasst oder aus beliebigen Systemen übernommen werden. Nutzen Sie zur Lagerverwaltung unser Standardprodukt **w³/max**, sind alle Funktionen in einem System integriert.

Mit unseren mobilen Lösungen bringen wir Aufträge zum Fahrer und dessen Statusmeldungen wieder in Ihr System zurück.

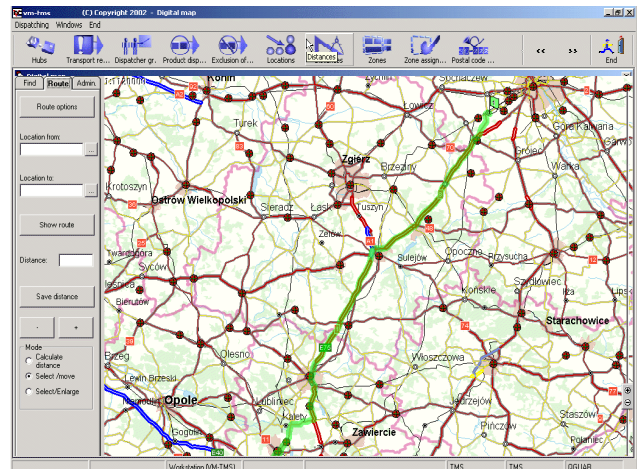
Durch Nutzung des Internets sind dabei sowohl komplexe Hubstrukturen mit dezentraler Disposition als auch die Einbindung von externen Dienstleistern möglich.

Welche besonderen Vorteile bietet Ihnen w³/tms?

w³/tms unterstützt Ihre Disposition nachhaltig:

Zur Prüfung der Plausibilität von Dispositionen können beliebige Randbedingungen z. B. für Fahrzeuge, Produkte und Adressen frei definiert werden.

Auch Vertrieb und Rechnungswesen werden vereinfacht: Durch im System frei definierbare Verfahren zur Kostenberechnung können Sie Ihren Kunden mit einem Tastenklick jederzeit exakte Preisauskünfte geben und parallel zum Vergleich Ihre internen Kosten auf Grundlage weiterer Berechnungsverfahren ermitteln.



Für welche Unternehmen ist w³/tms besonders geeignet?

w³/tms ist besonders geeignet für

- Speditionen
- Logistikdienstler
- Distributions- und Handelsunternehmen
- Unternehmen, die eigene oder fremde Transportmittel nutzen

Sprechen Sie mit uns – wir beraten Sie gern!

w³logistics AG

Otto-Hahn-Straße 18
44227 Dortmund

Telefon +49-231-90629-0
Telefax +49-231-90629-11

E-Mail info@w3logistics.de
Web <http://w3logistics.com/>